

## Tiszadobi-ártér Természetvédelmi Terület



JÉGMADÁR | Kármán Balázs & Novák László

- létrehozva: 1977
- területe: 1021,2 ha

### JELLEGZETESSÉGEI:

Ártéri keményfaligetek, morotvák, „liánnövények” (vadszőlő, süntök), nyári tőzike, szürke gém, korai denevér.



## Tiszavasvári Fehér-szik Természetvédelmi Terület



PIROSLÁBÚ CANKÓ | Szilágyi Attila

- létrehozva: 1977
- területe: 184,9 ha

### JELLEGZETESSÉGEI:

Szikes tó, szikes pusztai gyepek, sziki őszirozsa, szongáriai cselőpók, kerecsensólyom, piroslábú cankó.



## Tiszatelek-Tiszaberceli-ártér Természetvédelmi Terület



PARTIFECSKE | Dr. Szép Tibor

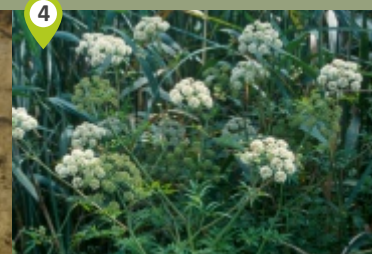
- létrehozva: 1978
- területe: 1021,3 ha

### JELLEGZETESSÉGEI:

Hullámtéri fűz- nyár ligeterdő, kubikgörök, Tisza-parti margitvirág, kétlevelű sarkvirág, mocsári lednek, partifecske, fekete gólya.



## Kállósemjéni Mohos-tó Természetvédelmi Terület



GYILKOS CSOMORIKA | Lesku Balázs

- létrehozva: 1954
- területe: 95 ha

### JELLEGZETESSÉGEI:

Homokbuckaközi ingóláb, kis rence, tőzgepáfrány, gyilkos csomorika, réti csík, törpegém.



## Baktalórántházi-erdő Természetvédelmi Terület



SZARVASBOGÁR | Habarics Béla

- létrehozva: 1977
- területe: 310,9 ha

### JELLEGZETESSÉGEI:

Gyöngyvirágos tölgyes, homoki gyertyános-kocsányos tölgyes, szálkás pajzsika, debreceni csormolya, szarvasbogár, nagy hőscincér, darázsölyv, nyuszt.



## Vajai-tó Természetvédelmi Terület



VIDRA | Bagosi Zoltán

- létrehozva: 1982
- területe: 77,8 ha

### JELLEGZETESSÉGEI:

Úszóláp szigetek, tarajos pajzsika, kúszó csalán, hagymaburok, bölömbika, vidra.



## Bátorligeti-legelő Természetvédelmi Terület



TÁTOGÓ KÖKÖRC SIN | Lesku Balázs

- létrehozva: 1986
- területe: 23,4 ha

### JELLEGZETESSÉGEI:

Homoki gyepek, magyar kökörccsin, tátogó kökörccsin, leánykökörccsin, magyar nőszirm, homoki gyík.



## Bátorligeti-ősláp Természetvédelmi Terület



ELEVENSZÜLŐ GYÍK | Habarics Béla

- létrehozva: 1950
- területe: 52,7 ha

### JELLEGZETESSÉGEI:

Jégkorszaki maradványfajok, nyírláp, zergeboglár, hússzínű ujjaskosbor, babérfűz, tőzgeper, elevenszülő gyík.



## Fényi-erdő Természetvédelmi Terület



TURBÁNLI LIOM | Lesku Balázs

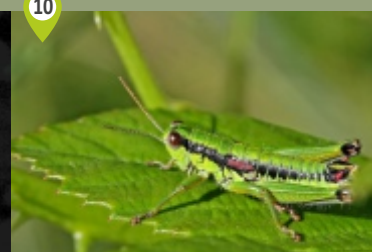
- létrehozva: 1953
- területe: 297,7 ha

### JELLEGZETESSÉGEI:

Tölgy-kóris-szil ligeterdők, homokpusztai kocsányos tölgyes, turbánliliom, vitéz kosbor, békakonty, fekete harkály.



## Kaszonyi-hegy Természetvédelmi Terület



VÖRÖSLÁBÚ HEGYISÁSKA | Habarics Béla

- létrehozva: 1982
- területe: 159,8 ha

### JELLEGZETESSÉGEI:

Szigetvulkán, dárdáskaréjú tölgyes, ezüsthársas erdő, beregi futrinka, vöröslábú hegyisáska, erdélyi kurtaszárnyú szöcske, nagy tűzlepke.



## Cégénydányádi-park Természetvédelmi Terület



TÉLTEMETŐ | Habarics Béla

- létrehozva: 1959
- területe: 14,3 ha

### JELLEGZETESSÉGEI:

Klasszicista kastély, angol tájképi kert, tájhonos és egzóta fafajok, óriás platánfák, téltemető, holló, fekete harkály.



## Szatmár-Beregi Tájvédelmi Körzet



KÁRPÁTI SÁFRÁNY | Habarics Béla

- létrehozva: 1982
- területe: 21.891,7 ha

### JELLEGZETESSÉGEI:

Folyók és holtmedrek, tőzgeomhalápok, másodlagos gyepek, ligeterdők, kárpáti sáfrány, szürkés hangyaboglárka lepke, fekete gólya, haris, uhu.





TERMÉSZETI LÁTNYALÓI  
ÉS A NYÍRSÉG  
A FELSŐ-TISZA-VIDÉK



szabadon látogatható



kísérővel látogatható



időszakosan látogatható



kiállítás

KAPCSOLAT

Nyírség-Szatmár-Bereg

Természetvédelmi Tájegység

Cím: 4732 Cégénydányád, Dózsa Gy. u. 9.

Postacím: 4900 Fehérgyarmat, Pf.: 31.

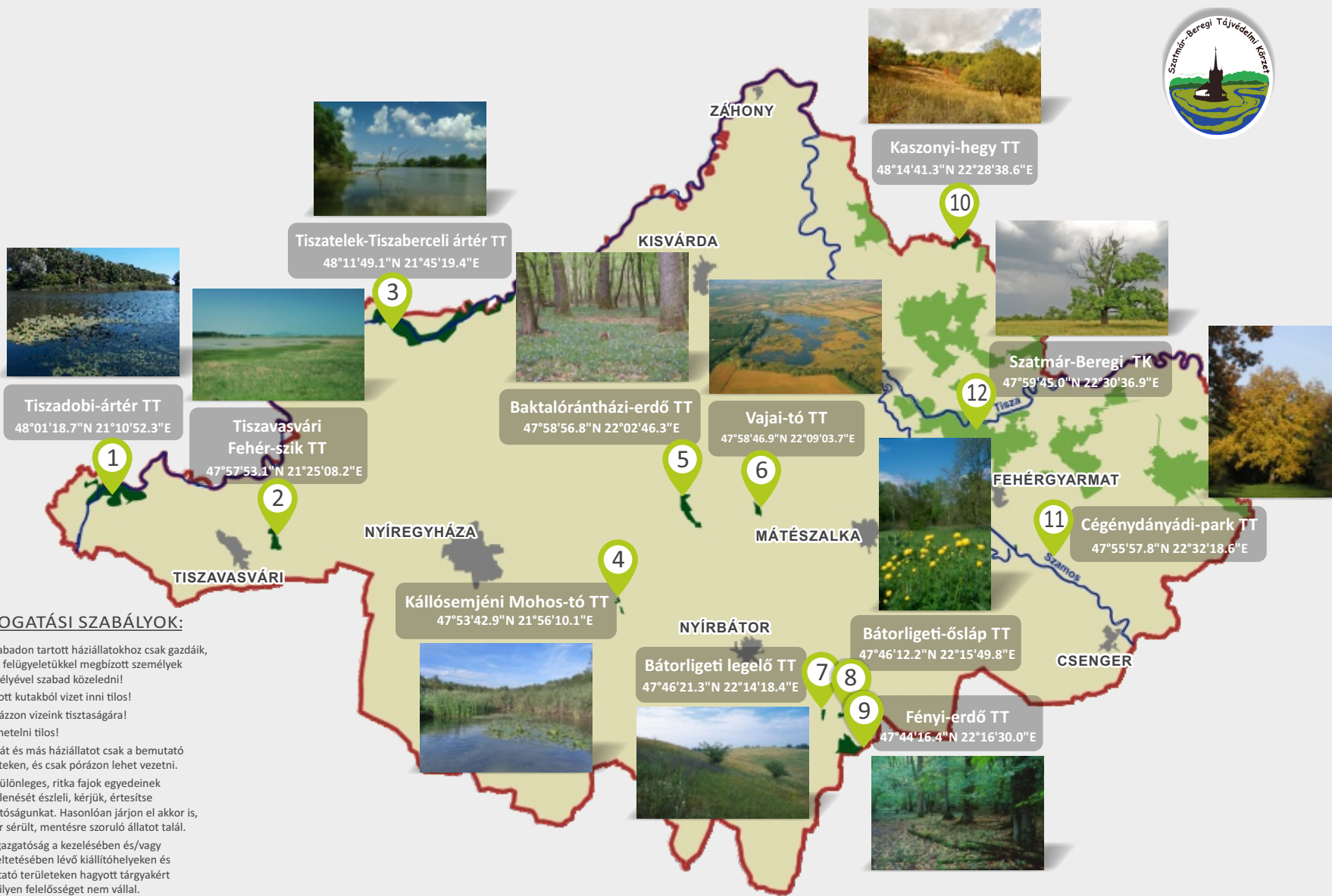
Telefon: 44/716-003; Fax: 44/716-033

E-mail: szatmarbereg@hnp.hu

SZÉCHENYI 2020



BEFEKTETÉS A JÖVŐBE



LÁTOGATÁSI SZABÁLYOK:

- A szabadon tartott háziállatokhoz csak gazdáik, vagy a felügyeletükkel megbízott személyek engedélyével szabad közeledni!
- Nyitott kutakból vizet inni tilos!
- Vigyázzon vizeink tisztaságára!
- Szemetelni tilos!
- Kutyát és más háziállatot csak a bemutató területeken, és csak pórázon lehet vezetni.
- Ha különleges, ritka fajok egyedeinek megjelenését észleli, kérjük, értesítse igazgatóságunkat. Hasonlóan járjon el akkor is, amikor sérült, mentésre szoruló állatot talál.
- Az igazgatóság a kezelésében és/vagy üzemeltetésében lévő kiállítóhelyeken és bemutató területeken hagyott tárgyakért semmilyen felelősséget nem vállal.
- A pallókon csak gyalogosan lehet közlekedni.
- A lesek, kilátók és pallók használatánál ügyelni kell a csúszásveszélyre.
- Az igazgatóság értékeit eltulajdonítani, megromlítani tilos, ilyen cselekmény büntetőjogi eljárást von maga után.
- Horgászni csak a területre szóló külön engedéllyel és a horgászati előírások betartásával lehet.



www.hnp.hu/szatmarbereg

