



## KIÁLLÍTÁSOK ÉS BEMUTATÓHELYEK

### CÉGÉNYDÁNYÁD KÖLCSEY-KENDE KASTÉLY

A 2015. év folyamán az 1913-as állapotoknak megfelelően felújított kastélyban a Kende család történetéről, a nemesi élet és nemesi udvar gasztronómiájáról, a természetvédelemről és a Bereg-Szatmári-sík természeti értékeiről szóló állandó kiállításokkal várjuk a kedves látogatókat.



#### LÁTOGATHATÓ:

április 1 – október 31. között:  
kedd – vasárnap: 09.00 – 17.00  
hétfő: ZÁRVA

november 2 – március 31. között:

Előzetes bejelentkezéssel látogatható  
(minimum létszám 5 fő)

#### BELÉPŐDÍJ:

Kastélykiállítás

- felnőtt: **600 Ft/fő**
- diák/nyugdíjas: **400 Ft/fő**
- gyermek (3-6 év): **200 Ft/fő**
- kedvezményes családi jegy  
(2 felnőtt, 1 gyerek): **1200 Ft**,  
+ minden további gyermek/diák  
hozzátartozó részére **200 Ft/fő**

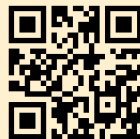
### INFORMÁCIÓ ÉS BEJELENTKEZÉS:

Telefon: +36-70/198-9731; +36-44/716-003

E-mail: [szatmarbereg@hnp.hu](mailto:szatmarbereg@hnp.hu)

Postacím: 4900 Fehérgyarmat, Pf. 31.

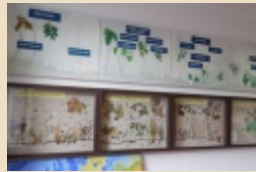
47°55'58.6"N 22°32'18.8"E



[www.hnp.hu/szatmarbereg](http://www.hnp.hu/szatmarbereg)

### BÁTORLIGETI ŐSLÁPMÚZEUM

Az ország egyik legrégebbi fokozottan védett területén, a Bátorligeti Őslápon szakvezetővel kísért túra alkalmával testközelből is megfigyelhetők azok a különleges botanikai és állattani értékek, melyek fennmaradásukat a terület egyedi mikroklímájának köszönhetik. A múzeumban pedig megtekinthető a láp élővilágát és kialakulását bemutató kiállítás.



#### LÁTOGATHATÓ:

május 2 – szeptember 30. között:  
kedd – vasárnap: 10.00 – 16.00  
ünnepeken és hétfőnként:  
ZÁRVA

#### BELÉPŐDÍJ

Bátorligeti Őslápmúzeum (kiállítás):

- felnőtt: **500 Ft/fő**
- diák/nyugdíjas: **400 Ft/fő**

#### Szakvezetés a Bátorligeti Őslápon:

Séta a lápon + kiállítás

1 órás túra:

- felnőtt: **1000 Ft/fő**
- diák, nyugdíjas: **800 Ft/fő**  
(minimum díj: 3000 Ft/csoport)

2 órás túra:

- felnőtt: **1000 Ft/fő**;
- diák, nyugdíjas: **800 Ft/fő**  
(minimum díj: 5000 Ft/csoport)

### INFORMÁCIÓ ÉS SZAKVEZETÉS IGÉNYLÉSE:

Telefon: 06-30/574-9209

E-mail: [szatmarbereg@hnp.hu](mailto:szatmarbereg@hnp.hu)



47°55'58.6"N 22°32'18.8"E



Fotók:

Habarics Béla, Homoki Károly, Hunyadi Tünde, Máté Rudolf, Lajter Ibolya

SZÉCHENYI 2020



Európai Unió  
Európai Szociális  
Alap



MAGYARORSZÁG  
KORMÁNYA

BEFEKTETÉS A JÖVŐBE



## Hortobágyi Nemzeti Park Igazgatóság Nyírség-Szatmár-Bereg Természetvédelmi Tájegység TÚRAAJÁNLATOK, KIÁLLÍTÁSI ÉS BEMUTATÓHELYEK



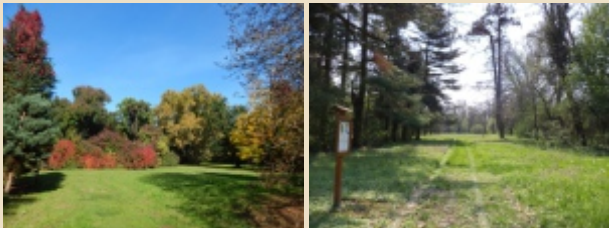


## EGYÉNILEG IGÉNYELHETŐ SZAKVEZETÉSEK

Csoportok vagy egyéni látogatók részére, előzetes egyeztetés alapján, egész évben tudunk biztosítani szakvezetéssel egybekötött gyalogos túrákat, melyek során **bemutatjuk a Nyírség-Szatmár-Bereg Természetvédelmi Tájegység tanösvényeinek gazdag természeti és kulturális értékeit.**

### CÉGÉNYDÁNYÁDI-PARK TERMÉSZETVÉDELMI TERÜLET

A túra során megismerhetjük a cégénydányádi Kende-kúria angol tájképi kertjét, a Kende család, valamint a kastély történetét. A kastélypark 1959 óta országos védeltséget élvez. A tanösvény mentén, a lombhullató fák és az örökzöld fenyőfélék harmóniájában az év minden szakában kellemes sétát tehetünk. A park egyik ékessége a 150 évesnél is idősebb platán matuzsálem.



Túratáv: kb. 2 km / 1 óra

47°55'58.6"N 22°32'18.8"E

### BEREGI LÁPOK - BÁBTAVA

Folyók lefűződött morotváiban alakultak ki a Bereg tőzegmohás lápjai. Botanikai ritkaságai miatt is a Szatmár-Beregi Tájvédelmi Körzet egyik legféltettebb kincsei. Túránk során a lápok kialakulásával, azok értékes növény- és állatvilágával ismerkedünk meg.

*A láp fokozottan védett terület, csak szakvezetéssel látogatható!*



Túratáv: kb. 4 km / 2 óra

48°11'15.7"N 22°28'53.0"E

### A TÚRAVEZETÉSEK IGÉNYELHETŐK AZ ALÁBBI ELÉRHETŐSÉGEKEN:

Telefon: +36-70/198-9731; +36-44/716-003

E-mail: [szatmarbereg@hnp.hu](mailto:szatmarbereg@hnp.hu);

Postacím: 4900 Fehérgyarmat, Pf. 31.

**Szakvezetési díj:**

**500 Ft/fő** (minimum szakvezetési díj: 5000Ft)



### TARPAI NAGY-HEGY

A Bereg-Szatmári-sík egyik vulkáni tanúhegye a tarpai Nagy-hegy. Lankás lejtőin szőlőskertek, gyümölcsösök húzódnak. A tanösvény és a felhagyott kőbánya bejárása során megismerhetjük a hegy és környezetének gazdag élővilágát, természeti és néprajzi értékeit.



Szintemelkedés: 50 m

Túratáv: kb. 4 km / 1,5 óra

48°07'56.1"N 22°32'53.9"E

### TANÁCSOK A TÚRÁKHOZ:



- Célszerű az időjárásnak és a terepi viszonyoknak megfelelő öltözetet választani.
- A beregi lápok és a tarpai Nagy-hegy környékén még szárazabb időben is számítani kell sáros útszakaszokra és az átlagosnál több szúnyogra.

